

PREFEITURA MUNICIPAL DE SANTA RITA-TO

CONCURSO PÚBLICO PARA QUADRO GERAL, SAÚDE, EDUCAÇÃO E ASSISTÊNCIA SOCIAL 2016

Provas de Conhecimentos

	Questões		Questões
Língua Portuguesa	01 a 10	Legislação Pertinente ao Município de Santa Rita/TO	21 a 30
Noções de Informática	11 a 15	Conhecimentos Específicos	31 a 40
Conhecimentos Regionais	16 a 20		



ATENÇÃO: transcreva no espaço apropriado da sua FOLHA DE RESPOSTAS (GABARITO), com sua caligrafia usual, considerando as letras maiúsculas e minúsculas, a frase a seguir:

Aprender é questão vital para a saúde.

ANTES DE COMEÇAR A FAZER AS PROVAS:

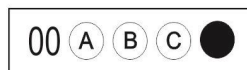
1. Verifique se este caderno contém cinco provas, com um total de 40 (quarenta) questões, sequencialmente numeradas de 01 a 40.
2. Caso haja algum problema, solicite ao aplicador a substituição deste caderno, impreterivelmente, até 15 minutos após o início da prova.

AO RECEBER A FOLHA DE RESPOSTAS (GABARITO):

3. Confira seus dados e, havendo erro, solicite ao aplicador a correção na Ata de Sala.
4. Assine com CANETA esferográfica de tinta preta ou azul no espaço indicado.

AO TRANSFERIR A MARCAÇÃO DAS ALTERNATIVAS PARA A FOLHA DE RESPOSTAS (GABARITO):

5. Use somente caneta azul ou preta, e aplique traços firmes dentro da área reservada à letra correspondente a cada resposta, conforme modelo:



6. Sua resposta NÃO será computada se houver marcação de mais de uma alternativa.
7. A folha de respostas não deve ser dobrada, amassada ou rasurada.

AO TERMINAR AS PROVAS:

8. Você deve chamar a atenção do aplicador levantando o braço. Ele irá até você para recolher sua FOLHA DE RESPOSTAS (GABARITO) e este CADERNO DE PROVAS.
9. Recolha seus objetos, deixe a sala, e em seguida o prédio. A partir do momento em que você sair da sala e até sair do prédio, continuam válidas as proibições sobre o uso de aparelhos eletrônicos e celulares bem como não lhe será mais permitido o uso dos sanitários.

Terá suas provas anuladas e será automaticamente eliminado do processo seletivo, o candidato que durante a sua realização for surpreendido portando (mesmo que desligado) aparelhos eletrônicos, tais como: máquinas calculadoras, agendas eletrônicas ou similares, telefones celulares, smartphones, tablets, iPod, iPad, gravadores, pendrive, mp3 player ou similar, qualquer receptor ou transmissor de dados e mensagens, bipe, notebook, palmtop, Walkman, máquina fotográfica, chaves integradas com dispositivos eletrônicos, controle de alarme de carro e moto, controle de portão eletrônico, etc.; relógio de qualquer espécie, óculos escuros, protetor auricular ou similar, lápis, lapiseira/grafite, marca-texto, borracha e(ou) qualquer tipo de carteira ou bolsa; quaisquer acessórios de chapelaria, tais como: chapéu, boné, gorro etc.; e ainda qualquer recipiente ou embalagem, tais como: garrafa de água, suco, refrigerante e embalagem de alimentos (biscoitos, barras de cereais, chocolate, balas etc.), que não seja fabricado com material transparente.

Nome: _____

Data de Nascimento: ____ / ____ / ____

Duração total destas provas, incluindo o preenchimento da FOLHA DE RESPOSTAS (GABARITO):

TRÊS HORAS

ATENÇÃO: Após a prova você poderá levar consigo somente a FOLHA DE RASCUNHO DO GABARITO.

ZELADOR/ZONA RURAL (EDUCAÇÃO)

PROVA DE LÍNGUA PORTUGUESA

Leia o texto a seguir e responda as **QUESTÕES 01, 02, 03 e 04.**

Higiene pessoal e a sua importância na vida das pessoas

Você já parou para pensar na importância da higiene pessoal na vida das pessoas? Ela é fundamental para todos nós independentemente da idade. Ter uma boa saúde não significa apenas ausência de doenças. O conceito é bem mais amplo e envolve aspectos como o bem-estar físico, mental e social.

A promoção desses aspectos, visando à melhoria da saúde e qualidade de vida, depende de comportamentos tanto individuais quanto coletivos.

Ações que promovam os aspectos coletivos já dependem de políticas públicas que devem propiciar condições mais dignas de vida a todas as pessoas.

O saneamento básico e a oferta de água potável, por exemplo, têm influências visíveis na higiene, bem como, na saúde da população.

Fonte: disponível em: <<http://saudesporte.com.br/higiene-pessoal-e-sua-importancia-na-vida-das-pessoas/>>. Acesso em: 05 de agosto de 2016 (adaptado).

QUESTÃO 01

Marque a alternativa **CORRETA** quanto à compreensão do texto.

- (A) Ter uma boa saúde significa promover ações que envolvam o bem-estar físico, mental e social.
- (B) Ter uma boa saúde significa viver isoladamente do convívio social para não pegar doenças.
- (C) Ter uma boa saúde significa limpar o seu espaço de convivência e jogar a sujeira na casa do vizinho.
- (D) Ter uma boa saúde significa comer muita carne, gorduras diversas, açúcares e sal em grande quantidade.

QUESTÃO 02

O saneamento básico e a oferta de água potável:

- (A) são obrigações de cada cidadão para manter sua saúde em dia.
- (B) podem causar doenças de verminoses em crianças e idosos.
- (C) têm influências visíveis na higiene, bem como, na saúde da população.
- (D) servem para controlar a taxa de quanto cada cidadão pode gastar com água por mês.

QUESTÃO 03

Marque a alternativa **CORRETA** quanto à divisão silábica das palavras.

- (A) Hi-gie-ne; Pes-soal; As-pec-tos.
- (B) Hi-gi-e-ne; Pes-so-al; As-pec-tos.
- (C) Hi-gie-ne; Pe-ss-o-al; As-pec-tos.
- (D) Hi-gi-e-ne; Pe-ss-o-al; As-pe-ctos.

QUESTÃO 04

Na frase: "Ela é **fundamental** para todos nós independentemente da idade", a palavra **fundamental** pode ser substituída, sem causar prejuízo de sentido, por:

- (A) Desnecessária.
- (B) Essencial.
- (C) Dispensável.
- (D) Secundária.

QUESTÃO 05

Marque a alternativa **CORRETA** quanto à grafia das palavras.

- (A) Limpeza; Vigia; Utensílios.
- (B) Limpeza; Vigia; Utencilios.
- (C) Limpesa; Vijia; Utensílios.
- (D) Limpesa; Vigia; Utensílios.

QUESTÃO 06

Marque a alternativa **CORRETA** quanto à acentuação gráfica.

- (A) Áreas; Dependências; Combustíveis.
- (B) Áreas; Depêndencias; Combustíveis.
- (C) Áreas; Depêndencias; Combústíveis.
- (D) Áreas; Dependências; Combustíveis.

QUESTÃO 07

Marque a alternativa **CORRETA** quanto ao uso da concordância na norma padrão culta.

- (A) Uma das tarefa do jardineiro é cuidar das flor das escola.
- (B) Devemos cuidar dos espaço verde dos órgão público.
- (C) Os reparos foram feitos nas máquinas pesadas.
- (D) Os zelador trabalhou na limpeza das sala.

Leia o texto a seguir e responda as questões **08, 09 e 10.**

Área de atuação do auxiliar de serviços gerais

O auxiliar de serviços gerais tem entre suas atribuições os serviços de limpeza, manutenção e organização de lugares como: condomínios, prédios comerciais, indústrias, shoppings centers, hotéis e hospitais.

Por realizar desde serviços ligados à fiação elétrica até solucionar problemas de encanamento, por exemplo, esse profissional também é responsável por ir atrás de orçamentos e conseguir os melhores preços para os serviços que irá realizar.

De forma mais específica, são funções do auxiliar de serviços gerais: executar a limpeza interna e externa do local de trabalho; verificar o funcionamento de componentes de iluminação, encanamento e energia elétrica; repor componentes como papel higiênico e sabonete; realizar vistorias com frequência para garantir o bom funcionamento de todos os itens que ficam sob sua responsabilidade; verificar o funcionamento de materiais de segurança (como extintores e interfonos dos elevadores) e executar a possível substituição de peças.

Sabe-se que no mercado de trabalho sobra espaço para profissionais qualificados. Assim, é importante que os auxiliares de serviços gerais busquem ferramentas de capacitação para conseguir os melhores empregos.

Fonte: disponível em: <<http://empregoligado.com.br/servicos-gerais/>>. Acesso em: 05 de agosto de 2016 (adaptado).

QUESTÃO 08

Segundo o texto, são atribuições do auxiliar de serviços gerais:

- (A) os serviços de limpeza, manutenção e organização dos espaços onde ele atua como profissional.
- (B) os serviços de operação de máquinas pesadas, como escavadeira.
- (C) os serviços relacionados às normas de segurança e de higiene de todos os funcionários.
- (D) os serviços de protocolo de documentos e de compra de materiais de limpeza de uso diário e permanente.

QUESTÃO 09

Assinale a alternativa **INCORRETA** quanto às funções do auxiliar de serviços gerais.

- (A) Executar a limpeza interna e externa do local de trabalho.
- (B) Repor componentes como papel higiênico e sabonete.
- (C) Realizar vistorias com frequência para garantir o bom funcionamento de todos os itens que ficam sob sua responsabilidade.
- (D) Conduzir veículos, que lhe for destinado, transportando pessoas, pacientes, cargas e/ou materiais aos locais preestabelecidos.

QUESTÃO 10

Leia as afirmativas a seguir.

- I. Para que o auxiliar de serviços gerais tenha mais chances de conseguir um salário melhor, é necessário que ele busque meio de se capacitar e se qualificar.
- II. O mercado de trabalho para auxiliares de serviços gerais não exige escolaridade mínima para o cargo.
- III. Saber trabalhar em equipe, estudar noções de limpeza básica e tipos de limpeza (parede e piso) e aprender a utilizar equipamentos são meios de capacitação do auxiliar de serviços gerais.

Assinale a alternativa **CORRETA**.

- (A) As afirmativas I, II e III estão corretas.
- (B) Apenas as afirmativas I e II estão corretas.
- (C) Apenas as afirmativas I e III estão corretas.
- (D) Apenas a afirmativa I está correta.

PROVA DE NOÇÕES DE INFORMÁTICA

QUESTÃO 11

Dos *softwares* a seguir, qual deles permite que o usuário edite e crie imagens de forma simples?

- (A) Notepad
- (B) Paint
- (C) WordPad
- (D) Scandisk

QUESTÃO 12

O Microsoft Excel é:

- (A) uma calculadora avançada do Windows.
- (B) um software verificador de erros no disco rígido.
- (C) um editor de planilha eletrônica.
- (D) um acessório do Sistema Operacional Windows.

QUESTÃO 13

Navegador é um programa desenvolvido para permitir a navegação pela web. Marque a alternativa **CORRETA** que é exemplo de navegador.

- (A) WordPad
- (B) Outlook Express
- (C) Excel
- (D) Mozilla Firefox

QUESTÃO 14

Em relação ao Correio Eletrônico, é **CORRETO** afirmar que:

- (A) É um meio que se pode enviar e receber arquivos.
- (B) É um acessório do Microsoft Windows 7.
- (C) É uma ferramenta de edição de cartas existente apenas no Microsoft Word.
- (D) Significa a mesma coisa que Browser.

QUESTÃO 15

Acerca de Segurança da Informação, é **CORRETO** afirmar que:

- (A) Desfragmentador de Disco é um exemplo de vírus.
- (B) Computadores só podem ser infectados por vírus através dos Pendrives.
- (C) Os antivírus servem para prevenir a entrada de vírus nos sistemas computacionais.
- (D) Upload é um tipo de vírus que pode danificar todo o computador.

PROVA DE CONHECIMENTOS REGIONAIS

QUESTÃO 16

Sobre a história do Tocantins, é **CORRETO** afirmar que:

- (A) Sua primeira capital foi Miracema do Tocantins.
- (B) A navegação no rio Tocantins foi iniciada apenas no século XX.
- (C) A missão dominicana do século XIX atuou no município de Tocantinópolis.
- (D) A extração de ouro está relacionada à construção da Rodovia Federal BR-153.

QUESTÃO 17

Sobre a circulação de produtos no estado do Tocantins, é **CORRETO** afirmar que predomina o transporte:

- (A) Aquaviário.
- (B) Ferroviário.
- (C) Metroviário.
- (D) Rodoviário.

QUESTÃO 18

É **CORRETO** afirmar que os rios localizados no estado do Tocantins são:

- (A) Tietê, Paraná e Tocantins.
- (B) Paranapanema, Paranã e Parnaíba.
- (C) Iguaçu, Paraíba do Sul e Tocantins.
- (D) Rio do Sono, Manoel Alves e Araguaia.

QUESTÃO 19

É **CORRETO** afirmar que a Usina Hidrelétrica localizada no estado do Tocantins é:

- (A) Itaipu
- (B) Belo Monte
- (C) Peixe Angical
- (D) Paulo Afonso

QUESTÃO 20

É **CORRETO** afirmar que a data de criação do Estado do Tocantins é:

- (A) 05 de maio de 1974.
- (B) 05 de janeiro de 1991.
- (C) 05 de outubro de 1988.
- (D) 05 de novembro de 1979.

PROVA DE LEGISLAÇÃO PERTINENTE AO MUNICÍPIO DE SANTA RITA DO TOCANTINS

QUESTÃO 21

Considerando o estabelecido pela Lei Complementar Nº 195/2009 (Estatuto dos Servidores Públicos do Município de Santa Rita do Tocantins), é forma de provimento em cargo público:

- (A) Nomeação.
- (B) Notificação.
- (C) Intimação.
- (D) Chamamento.

QUESTÃO 22

Considerando o estabelecido pela Lei Complementar Nº 195/2009 (Estatuto dos Servidores Públicos do Município de Santa Rita do Tocantins), os servidores cumprirão jornada de trabalho fixada em razão das atribuições pertinentes aos respectivos cargos, respeitada a duração máxima de:

- (A) 40 (quarenta) horas de trabalho semanal.
- (B) 45 (quarenta e cinco) horas de trabalho semanal.
- (C) 50 (cinquenta) horas de trabalho semanal.
- (D) 60 (sessenta) horas de trabalho semanal.

QUESTÃO 23

Considerando o estabelecido pela Lei Complementar Nº 195/2009 (Estatuto dos Servidores Públicos do Município de Santa Rita do Tocantins), assinale a alternativa **INCORRETA**. O cargo público tornar-se-á vago em decorrência:

- (A) da exoneração do servidor.
- (B) da demissão do servidor.
- (C) de férias do servidor.
- (D) da aposentadoria do servidor.

QUESTÃO 24

Considerando o estabelecido pela Lei Complementar Nº 195/2009 (Estatuto dos Servidores Públicos do Município de Santa Rita do Tocantins), o prazo de licença à gestante será de:

- (A) 60 (sessenta) dias.
- (B) 90 (noventa) dias.
- (C) 140 (cento e quarenta) dias.
- (D) 180 (cento e oitenta) dias.

QUESTÃO 25

Considerando o estabelecido pela Lei Complementar Nº 195/2009 (Estatuto dos Servidores Públicos do Município de Santa Rita do Tocantins), poderá o servidor ausentar-se do serviço, sem qualquer prejuízo,

- (A) por um dia, para doação de sangue.
- (B) por um dia, em virtude de seu aniversário.
- (C) por cinco dias consecutivos, em virtude de casamento.
- (D) por cinco dias consecutivos, em virtude de falecimento do cônjuge ou do companheiro.

QUESTÃO 26

Considerando a Lei Nº 181/2008 (Plano de Cargos e Salários dos Servidores Efetivos), sobre a progressão vertical, assinale a alternativa **INCORRETA**.

- (A) Para fazer jus à progressão vertical, um dos requisitos é que o servidor tenha concluído o respectivo curso exigido.
- (B) Para fazer jus à progressão vertical, um dos requisitos é que o servidor tenha sido aprovado na avaliação de desempenho.
- (C) Progressão vertical é a movimentação do servidor de uma classe para a seguinte dentro do mesmo cargo, decorrente de sua melhor qualificação.
- (D) Para fazer jus à progressão vertical, o servidor deverá ter pelo menos dez anos de serviço público.

QUESTÃO 27

Analise os itens a seguir. Nos termos da Lei Nº 181/2008 (Plano de Cargos e Salários dos Servidores Efetivos), considera-se como excepcional interesse público para a contratação de pessoal por tempo determinado:

- I. Assistência a situações de calamidade pública ou emergência.
- II. Combate a surtos endêmicos.
- III. Desenvolvimento de campanhas temporárias na área da saúde pública.
- IV. Necessidade de pessoal em decorrência de concessão de licença obrigatória a servidor efetivo.

Assinale a alternativa **CORRETA**.

- (A) Apenas os itens I, II e III estão corretos.
- (B) Apenas os itens I, II e IV estão corretos.
- (C) Apenas os itens II, III e IV estão corretos.
- (D) Todos os itens estão corretos.

QUESTÃO 28

Considerando a Lei Orgânica do Município de Santa Rita do Tocantins, assinale a alternativa que **NÃO** representa um símbolo do Município.

- (A) Bandeira.
- (B) Hino.
- (C) Logomarca.
- (D) Brasão de Armas.

QUESTÃO 29

Leia os itens a seguir.

Considerando a Lei Orgânica do Município de Santa Rita do Tocantins, são poderes do Município:

- I. Legislativo, exercido pela Câmara Municipal.
- II. Executivo, exercido pelo Prefeito.
- III. Judiciário, exercido pelo Juiz Cível da Comarca.
- IV. Policial, exercido pelo Delegado.

Assinale a alternativa **CORRETA**.

- (A) Apenas os itens I e II estão corretos.
- (B) Apenas os itens I e III estão corretos.
- (C) Apenas os itens III e IV estão corretos.
- (D) Apenas os itens II e IV estão corretos.

QUESTÃO 30

Considerando a Lei Orgânica do Município de Santa Rita do Tocantins, em especial, quanto à educação, assinale a alternativa **INCORRETA**.

- (A) O ensino oficial do Município será gratuito e atuará prioritariamente no ensino fundamental e na pré-escola.
- (B) Nas escolas oficiais do Município é obrigatória a matrícula do aluno na disciplina de ensino religioso e militar.
- (C) O ensino fundamental regular será ministrado em língua portuguesa.
- (D) O não oferecimento do ensino obrigatório pelo Município, ou sua oferta irregular, importa crime de responsabilidade da autoridade competente.

PROVA DE CONHECIMENTOS ESPECÍFICOS (ZELADOR ZONA RURAL / EDUCAÇÃO)

QUESTÃO 31

Em pequenos reparos de hidráulica envolvendo vazamentos, a fita veda rosca é muito utilizada. Marque a opção que apresenta a sequência **CORRETA** de aplicação da fita veda rosca.

- (A) Colocar a ponta da fita sobre a rosca, enrolar camadas suficientes de fita em toda a rosca, cortar e apertar a fita.
- (B) Colocar a ponta da fita sobre a rosca, cortar, enrolar camadas suficientes de fita em toda a rosca e apertar a fita.
- (C) Enrolar camadas suficientes de fita em toda a rosca, colocar a ponta da fita sobre a rosca cortar e apertar a fita.
- (D) Colocar a ponta da fita sobre a rosca, cortar e apertar a fita, enrolar camadas suficientes de fita em toda a rosca.

QUESTÃO 32

Leia as afirmativas a seguir sobre ética e relacionamento interpessoal.

- I. Cumprimentar sempre os colegas de trabalho e o público.
- II. Sempre que cometer um erro, informar ao seu superior.
- III. Zelar pelo bem público quando achar conveniente.
- IV. Dar exemplo de boa conduta dentro e fora do local de trabalho.

Marque a alternativa **CORRETA**.

- (A) Apenas as afirmativas II, III e IV estão corretas
- (B) Apenas as afirmativas I, II e III estão corretas.
- (C) Apenas as afirmativas I, II e IV estão corretas.
- (D) Apenas as afirmativas I, III e IV estão corretas.

QUESTÃO 33

Sobre os equipamentos de proteção (EPIs), é **CORRETO** afirmar.

- (A) Os que são descartáveis devem ser higienizados, secos e armazenados em local arejado.
- (B) O identificador de piso molhado deve ser utilizado para evitar a circulação de pessoas na área que está sendo limpa.
- (C) O capacete é o indicado para usar durante a limpeza de pias.
- (D) O uso dos EPIs é de opção do trabalhador.

QUESTÃO 34

Durante os procedimentos de limpeza, alguns cuidados devem ser observados.

São práticas adequadas durante a limpeza, **EXCETO**:

- (A) realizar a limpeza do banheiro, iniciando pela pia, o vaso sanitário e, por último, o piso e os ralos.
- (B) separar todo material que será utilizado e levá-lo para área a ser limpa.
- (C) escolher o horário de menor tráfego para realizar a operação, evitando acidentes.
- (D) começar a limpeza do vidro da janela de baixo para cima.

QUESTÃO 35

Assinale com V (verdadeiro) ou F (falso) as afirmações a seguir.

- () Depois de emendar fios, deve-se usar fita isolante para evitar que se aqueçam ou soltem.
- () Quando um fusível apresentar problemas, pode ser trocado por um novo de qualquer amperagem.
- () Antes de qualquer reparo em uma instalação elétrica, a chave geral deve ser desligada.
- () O circuito deve ser testado antes de usado, para se ter certeza de que não está energizado.
- () Ao trocar lâmpadas, não se deve tocar na rosca ou na parte metálica do bocal.

A sequência **CORRETA** do preenchimento, de cima para baixo, é:

- (A) V . V . V . F - V
- (B) V . F . V . V - V
- (C) V . V . F . F - V
- (D) F . V . V . F - V

QUESTÃO 36

Sobre a coleta e a destinação do lixo, é **CORRETO** afirmar:

- (A) papéis e plásticos para reciclagem devem ser coletados no mesmo recipiente.
- (B) lâmpadas fluorescentes não precisam de descarte especial.
- (C) pilhas e baterias podem ser descartados junto com o lixo orgânico
- (D) para facilitar a coleta seletiva e a reciclagem, existe uma cor para representar cada tipo de material.

QUESTÃO 37

A higiene e os cuidados pessoais contribuem para a saúde e o bem estar do indivíduo e bons hábitos ajudam na execução correta de tarefas no trabalho.

Marque a opção que contém uma atitude **INCORRETA**.

- (A) Não limpar as mãos no avental ou uniforme
- (B) Não molhar os dedos com saliva para realizar qualquer tarefa.
- (C) Não tomar banho diariamente.
- (D) Não deixar de manter as unhas sempre limpas.

QUESTÃO 38

Marque a alternativa **CORRETA**.

- (A) Antes de lavar os utensílios de cozinha, como pratos e panelas, deve-se retirar os restos de alimentos e colocá-los no recipiente de lixo.
- (B) Antes de lavar os utensílios de cozinha, como pratos e panelas, deve-se retirar os restos de alimentos e colocá-los no ralo da pia.
- (C) Antes de lavar os utensílios de cozinha, como pratos e panelas, não precisa retirar os restos de alimentos.
- (D) Antes de retirar os restos de alimentos de utensílios de cozinha, como pratos e panelas, deve-se colocar sabão e lavá-los.

QUESTÃO 39

Marque a opção em que **TODOS** os itens devem ser lavados diariamente.

- (A) Pias, sanitários, paredes.
- (B) Sanitários, pisos, janelas.
- (C) Pias, sanitários, piso da cozinha.
- (D) Sanitários, tetos, janelas.

QUESTÃO 40

Marque a opção em que **TODOS** os itens são equipamentos de limpeza.

- (A) Aspirador de pó, enceradeira, lavadora de alta pressão.
- (B) Aspirador de pó, furadeira, enceradeira.
- (C) Lavadora de alta pressão, aspirador de pó, trena.
- (D) Lavadora de alta pressão, alicate de pressão, trena.